



KONICA MINOLTA

Giving Shape to Ideas



# **bizhub PRO C754e**

Der richtige Mix für die Druckbranche

**Produktionssystem bizhub PRO C754e**



# Drucken mit Wettbewerbsvorteil

Um heute am Markt bestehen zu können, sind ein guter Produkt-Mix, cleveres Marketing und wettbewerbsfähige Preise nötig. Für die Druckbranche bedeutet dies eine sinnvolle Kombination von Druckprodukten, zuverlässige Technologie und wirtschaftliche Kalkulation.

Statt nur in einer Disziplin zu überzeugen, bietet der bizhub PRO C754e eine gute Kombination von Funktionen, Technologien und niedrigen Investitionskosten. Ebenso vielfältig wie seine Funktionalitäten sind die mit ihm produzierbaren Druckprodukte.

- Für kommerzielle Druckereien bietet der bizhub PRO C754e den Einstieg in den Digitaldruck. Der erschwingliche Preis macht ihn zu einer sicheren und budgetfreundlichen Investition. Die Bedienerfreundlichkeit sorgt für schnelle Aneignung der digitalen Technik, sodass Drucker und Bediener sich auf ihre eigentlichen Aufgaben konzentrieren können.
- In Copy-Shops bedeutet Zeit Geld. Ein System, an dem die Laufkundschaft in Selbstbedienung kopieren, drucken und scannen kann, spart Bedienern und Inhabern wertvolle Zeit. Über das intuitiv nutzbare und anpassbare Bedienfeld führt der bizhub PRO C754e sogar unerfahrene Nutzer zu den gewünschten Ergebnissen. Als außergewöhnliche Ergänzung zu den Angeboten eines jeden Druckdienstleisters lassen sich mit der Bannerdruckfunktion attraktive Bannerformate von bis zu 1,2 Metern Länge produ-

zieren. Gleichzeitig wird das kompakte und attraktive Design des bizhub PRO C754e zum Blickfang.

- Für Hausdruckereien ist Wirtschaftlichkeit ein Hauptkriterium, um eingehende Anfragen mit Kompetenz und hochwertigen Ergebnissen bearbeiten zu können. Diese Anforderungen erfüllt der bizhub PRO C754e mit seinem unermüdlich arbeitenden Druckwerk. Die Scanfunktionen des bizhub PRO C754e erweitern das Aufgabenfeld und verwandeln die Hausdruckerei ganz einfach in eine Scan- und Archivierungszentrale mit der Möglichkeit der Digitalisierung im Workflow, sodass Anwender Zeit gewinnen, sich auf ihre eigentlichen Tätigkeiten zu konzentrieren.

Letztendlich ist der bizhub PRO C754e weder auf Schwarzweiß- noch auf Farbproduktion festgelegt: Er kombiniert beide Funktionen in einem ökonomischen Gerät und bietet Vorteile hinsichtlich Kosten und Zeit, insbesondere bei kleineren Druckaufträgen.

**bizhub PRO C754e** 



# Ein guter Mix für Produktivität

**Produktivität kann viele Aspekte haben. Wurde das richtige Drucksystem ausgewählt, so senkt es die gesamten Betriebskosten des Druckanbieters und erhöht Einkommen und Rentabilität. Ein passendes Drucksystem wird die Ausgabe­flexibilität vergrößern, wodurch die Angebotspalette an Druckprodukten erweitert sowie die Gesamtproduktivität verbessert werden. Ist das Drucksystem mit automatischer Endverarbeitung ausgestattet, so befreit dies die Bediener von zeitraubenden manuellen Eingriffen und macht sie produktiver, während technische Zuverlässigkeit das System permanent am Laufen hält und insgesamt für eine hohe Produktivität sorgt.**

## → Vielseitige Medienunterstützung

Die umfassende Medienverarbeitung des bizhub PRO C754e sorgt für erweiterte Flexibilität bei der Druckausgabe. Der großzügige Papiervorrat von bis zu 6.650 Bögen in Verbindung mit der Möglichkeit, Papier im laufenden Betrieb nachzufüllen, erlaubt dem Bediener, auch hochvolumige Aufträge ohne Unterbrechung abzuwickeln. Papierformate von A6 bis SRA3, A3+ und Grammaturen bis 300 g/m<sup>2</sup> ebenso wie Spezialmedien und individuelle Formate werden problemlos verarbeitet. Die Funktion Bannerdruck bis zu einer Länge von 1,2 Metern ist eine einmalige Ergänzung zum Angebot möglicher Druckprodukte und erleichtert die Produktion von Spezialanwendungen wie Panorambildern, Schaufensteranzeigen, Bucheinbänden und vielem mehr.

## → Attraktive Endverarbeitungsvielfalt

Die integrierte Endverarbeitung bedeutet Produktivität, weil Druckproduktionen automatisch ohne Eingriffe des Bedieners produziert werden können. Der bizhub PRO C754e kann je nach Anforderung mit zwei verschiedenen Finishern ausgestattet werden; beide bieten die Endlos-Broschürenproduktion mit Mittelfalz und Sattelsticheftung für Broschüren von bis zu 80 Seiten (20 Bögen) ebenso wie automatische 2- oder 4-fach-Lochung. Abhängig von der Wahl des Finishers ist Multipositionsheftung für bis zu 50 oder bis zu 100 Bögen möglich. Außerdem steht eine Brief­falzfunktion zur Verfügung, die sich perfekt für das zeitsparende automatische Falzen von Rechnungen, Mailings und ähnlichen Drucken eignet. Für ein professionelles Ergebnis können Deckblätter mit einer Grammatur von bis zu 209 g/m<sup>2</sup> automatisch zu gehefteten Handouts oder Broschüren zugefügt werden, was die Wertigkeit des Endprodukts wesentlich steigert.

## → ORU-M und bizhub SystemCARE

Konica Minoltas ORU-M-Angebot und das bizhub SystemCARE Konzept sorgen ebenso wie der effiziente Service für zufriedene Kunden.

Das Konzept „Operator Replaceable Unit Management“ (ORU-M) bietet Druckdienstleistern und Bedienern in Hausdruckereien die Möglichkeit, präventive Systembetreuung und einen gewissen Teileaustausch ohne technische Assistenz von Konica Minolta durchzuführen. Diese Eigenwartung hält die Bildqualität auf einem konstant hohen Level und reduziert Standzeiten.

In Kombination mit bizhub SystemCARE maximiert ORU-M zuverlässig die Betriebszeiten des bizhub PRO C754e: Während ORU-M es zum Beispiel ermöglicht, Toner während des Betriebs aufzufüllen, sorgt bizhub SystemCARE dafür, das immer genügend Tonervorrat vorhanden ist!

Insgesamt ermöglicht bizhub SystemCARE proaktive und hochgradig flexible Serviceunterstützung: Systemdaten werden in einem automatisierten Prozess ohne Intervention des Anwenders an das zuständige Konica Minolta Servicecenter übermittelt. Durch die automatische Berichterstellung und die präventive Wartung wird eine maximale Systembetriebszeit ermöglicht. Zusätzlich überwacht bizhub SystemCARE zuverlässig den Stand der Verbrauchsmaterialien und sorgt automatisch für rechtzeitige Tonerlieferungen, sodass Stillstandzeiten der Maschine aufgrund von Tonermangel kein Thema mehr sind. Dank bizhub SystemCARE kann der bizhub PRO C754e ohne Unterbrechungen und mit maximaler Systemverfügbarkeit gleichmäßig rund laufen.



# Ein guter Mix für **Qualität**

**Qualität ist entscheidend für jedes Druckprodukt – Druckdienstleister müssen jederzeit die Erwartungen der Kunden erfüllen, um erfolgreich im Geschäft zu bleiben. Eine gleichbleibend hohe Qualität gewährleistet am besten ein System, das einen eingebauten Kontrollmechanismus besitzt. Nur so ist dafür gesorgt, dass das System nicht ständig durch den Bediener überwacht werden muss. Konica Minolta bietet hier integrierte Qualitätskontrolltechnologien wie S.E.A.D., ARDS und Simitri Polymerisationstoner:**

## ➔ **S.E.A.D.**

Konica Minoltas Eigenentwicklung S.E.A.D. steht für „Screen-Enhancing Active Digital Process“ und verbindet verschiedene technische Innovationen, die außergewöhnliche Farbwiedergabe in Kombination mit höchster Geschwindigkeit ermöglichen. Konica Minoltas fortschrittliche Farbverarbeitungstechnologie umfasst die folgenden Fähigkeiten:

- **Druckauflösung 600 x 1.800 dpi x 6 Bit**  
Dank der physikalischen Druckauflösung von 600 x 1.800 dpi und dem Halbtondruck mit 6 Bit bietet der bizhub PRO C754e eine qualitativ hochwertige Ausgabe von Bildern und Grafiken sowie einen weichen Farbverlauf. Speziell für die Unterstützung feiner Linienzeichnungen und sehr kleiner Schriften kann der bizhub PRO C754e für den Präzisionsdruck auf 1.200 x 1.200 dpi umgeschaltet werden.
- **Bildtechnologie**  
Abhängig von den verschiedenen Bildobjekten auf einer Seite – Fotos, Grafiken und Text – wendet der bizhub PRO C754e automatisch die beste Rasterung an, um weiche, gleichmäßige oder auch besonders exakte Reproduktionen der Druckdaten zu erzeugen.

## ■ **ITbit-Technologie**

Die Konturenverarbeitung verbessert die Qualität von Text durch feinere Zeichendarstellung, sodass einzelne Zeichen nicht fett erscheinen. Die Funktion trägt auch dazu bei, weiße Zeichen auf dunklem Hintergrund durch optimierte Proportionen darzustellen und reduziert so ausgefranste Ränder.

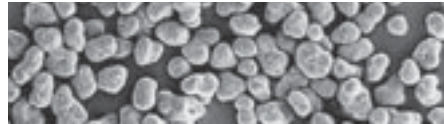
## ■ **Bildstabilität**

Eine automatische Stabilitätskontrolle in kurzen Intervallen überwacht die Darstellungskonsistenz des bizhub PRO C754e während der Druckproduktion, ohne die Geschwindigkeit dabei zu beeinflussen. Korrekturen erfolgen vollautomatisch und verbessern die Bildbeständigkeit, während der gesamte Prozess die Produktivität erheblich steigert. Um Unterbrechungen zu vermeiden, analysiert das Stabilitätssystem eingehende Druckaufträge und führt die Stabilisierung zu Beginn und am Ende des Drucklaufs durch.

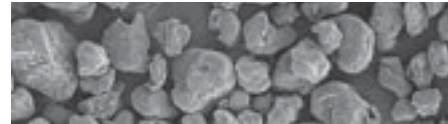
## ■ **Qualitätssicherung**

Zusätzlich zur internen Kontrolle überwacht auch das System Veränderungen der Umgebung in Bezug auf Temperatur und Feuchtigkeit, da diese die Druckqualität beeinflussen können. Der bizhub PRO C754e passt sich an die ermittelten Veränderungen an und kann daher die Stabilität während der gesamten Druckproduktion sicherstellen.

Simitri HD Polymerisationstoner



Konventioneller Toner



## → Auto Refining Developer System (ARDS)

Konica Minoltas Auto Refining Developer System (ARDS) ermöglicht eine konstant hohe Bildqualität unter bestmöglicher Ausnutzung der Verbrauchsmaterialien. Die innovative ARDS-Technologie sorgt dafür, dass Toner und Entwickler des bizhub PRO C754e regelmäßig aufgefrischt werden. Dadurch wird verhindert, dass der Entwickler verschleißt; die Lebensdauer des Entwicklers wird verlängert und die schwarzweiße Bildqualität verbessert. Im Endeffekt unterstützt dieses intelligente Entwicklerkonzept langfristig eine stabile Bildqualität, während gleichzeitig der Schwarzweißdruck wirtschaftlicher wird.



Konventioneller Toner

Simitri HD Polymerisationstoner



Klar abgegrenzte Punkte



Gestochen scharfe Linien



Gestochen scharfer Text



## → Simitri HD Polymerisationstoner

Eine hohe Farbbildqualität und überzeugende Schwarzdichte sind unverzichtbare Voraussetzungen beim Produktionsdruck. Dank Konica Minoltas einmaligem Simitri HD Polymerisationstoner bietet der bizhub PRO C754e beides. Simitri HD sichert eine erstklassige Farbbildqualität und unterstützt durch seine reduzierte Fixiertemperatur eine umfangreiche Medienvielfalt.

- Extrem kleine Partikel von sehr gleichmäßiger Form
- Größerer Farbraum dank feinerer Verteilung der Farbpigmente
- Außergewöhnliche Farbechtheit
- Hohe Haltbarkeit: Haftet fest am Papier und lässt sich ohne Einfluss auf die Druckqualität falzen
- Geringerer Materialauftrag liefert perfekte Ergebnisse
- Ölfreier Fixierprozess
- Größere Medienvielfalt und geringerer Energieverbrauch dank niedrigerer Fixiertemperatur
- Umweltfreundlicher Herstellungsprozess mit wesentlich reduzierten Emissionen

**Simitri HD**  
High Definition Polymerised Toner

# Ein guter Mix für Freude an Farbe

Farbtreue, Bildstabilität und gleichbleibende Qualität sind nicht nur Modewörter der Druckbranche, sondern Aspekte, die professionelles Drucken zu einer komplexen Herausforderung machen. Auch in dieser Hinsicht hält der bizhub PRO C754e sein Versprechen und seine Leistungsfähigkeit, indem er mit dem integrierten Fiery Druckcontroller und einer Palette hilfreicher Werkzeuge dafür sorgt, dass die Arbeit der Bediener erleichtert und der Umgang mit Farbe zur reinen Freude wird.

## → Fiery Productivity Package

Diese Kombination von Funktionen zur Produktionssteigerung hilft dem Anwender, schnell und einfach maximale Leistung und die richtige Farbe zu erzielen:

- **Fiery ImageViewer** bietet schnelle Softproof-Werkzeuge zur Vorschau und Farbbearbeitung, die lokal und über das Netzwerk genutzt werden können
- **PostFlight Report** ist das ultimative Diagnose-Werkzeug für Druckaufträge, bei dem farbcodierte Berichte dem Anwender ermöglichen, potenzielle Druckprobleme zu identifizieren
- **Image Enhance Visual Editor** bietet ein interaktives Werkzeug-Set für optimierte Bilddarstellung und schnelle individuelle Korrekturen
- **Hot Folders und Virtual Printers** automatisieren den Übertragungsprozess für Druckaufträge und verbessern so die Produktivität des Bedieners

## → Fiery ColorWise und Spot-On

Mit EFI Fiery ColorWise wird die Farbverarbeitung automatisiert. Sie findet nur beim Rippen im Fiery Druckcontroller und nicht auf dem Arbeitsplatzrechner statt. Spot-On sorgt als intuitive Schnittstelle für die Erstellung und Anpassung von Sonderfarben und damit für präzise und konsistente Farben.

- **ColorWise** setzt als „Out of the Box“-Lösung Rohdaten einfach, schnell und konsistent in professionelle Farbdrucke um
- **Color Setup** bietet einen grundlegenden, bereits voreingestellten Workflow für die Farbverarbeitung
- Der **Calibrator** sorgt für zuverlässige Linearisierung des Ausgabegeräts mit dem Druckcontroller
- Der **Editor** ermöglicht schnelle und bequeme Änderungen der CYMK-Farbkurven
- Der **Profile Manager** erleichtert den Down- und Upload von ICC-Profilen und kann für das Setup von DeviceLink-Profilen eingesetzt werden

- **Spot-On** verwaltet Schmuckfarben mit systemunabhängiger Justage jeder Farbe für Pantone, HKS, DIC und Toyo.

## → Linearisierung und EFI Color Profiler

Die exakte Linearisierung des Druckcontrollers mit dem Ausgabesystem ist von grundlegender Bedeutung für die Genauigkeit der Farbproduktion:

- Für die standardmäßige Linearisierung mit EFI ColorCal wird eine speziell gestaltete Linearisierungskarte erst gedruckt und dann auf dem bizhub PRO System eingeschannt
- Optional kann der IC-414 mit dem EFI Color Profiler ausgestattet werden – ein mobiles Spektralphotometer zur professionellen Linearisierung, um die Ausgabequalität zu stabilisieren und zu verbessern

## → Command WorkStation

Mit der Command WorkStation bietet der Fiery IC-414 eine leistungsstarke, fortschrittliche Plattform, die bemerkenswerten Bedienkomfort mit exzellenten und hochgradig funktionalen Grafikfunktionen verbindet:

- Zentralisiertes Auftragsmanagement und Anbindung an alle Fiery Server im Netzwerk
- Intuitive Schnittstelle für strukturierte Bedienung und Anpassung an jede Umgebung durch flexible Software
- Einfache Installation, Verwaltung und Auftragsüberwachung; im Bereich „Job Center“ können alle auf dem Fiery Server eingegangenen Aufträge zentral angesehen und verwaltet werden
- Die integrierte Vorschau minimiert Fehldrucke und reduziert Makulatur
- Seequence Preview sorgt für einfaches Navigieren durch das gesamte Dokument; dies erleichtert das Hinzufügen, Löschen und Zusammenfügen von Seiten



# Ein guter Mix für Scannen & Archivierung

Heutzutage gehören das Scannen und die Archivierung von Dokumenten zu den wichtigsten Anwendungen in größeren Unternehmen. Oft wird dies zu zeitintensiven Aufgaben für einzelne Anwender und blockiert wichtige Ressourcen, die effizienter für qualifiziertere Tätigkeiten eingesetzt werden könnten. Der bizhub PRO C754e und seine Scanfähigkeiten können eine Hausdruckerei in eine Anlaufstelle für die zentrale Datenerfassung verwandeln und die direkte Verteilung in bestimmte Anwenderabläufe ermöglichen. Die Kombination von zentraler Dokumentenerfassung mit den üblichen Aufgaben im Bereich der Druckproduktion erweitert die Möglichkeiten und das Aufgabenspektrum der Hausdruckerei, und das gesamte Unternehmen profitiert von diesen Dienstleistungen.

## → Scannen mit Höchstgeschwindigkeit

Als grundlegende Eingabetechnologie vereinfacht und verschlankt das Scannen die Erfassung, Verteilung und gemeinsame Nutzung von Informationen. Der High-speed-Duplexscanner macht den bizhub PRO C754e zu einem idealen zentralen Eingabewerkzeug, z. B. um papierbasierende Informationen in digitalen Workflows zu verwenden – für eine effiziente Dokumentenarchivierung und Integration in Dokumenten-Management-Systemen.

Der bizhub PRO C754e scannt bis zu 180 Bilder pro Minute und ist in Verbindung mit Konica Minoltas vielseitigen Anwendungen zum Erfassen von Dokumenten perfekt für hochvolumiges Scannen geeignet. Die Funktionalität beinhaltet z. B. Scan-to-E-Mail, -FTP, -SMB und -User-Box mit den Scanformaten JPEG, Multi-Page PDF und PDF/A, XPS und TIFF ebenso wie Compact-PDF und Compact-XPS. Letztere erzeugen erheblich verringerte Dateigrößen, die dazu beitragen, dass die Datenübertragung im Netzwerk verringert und die Kommunikation beschleunigt wird.

## → bEST-Technologien

bEST, Konica Minoltas bizhub Extended Solution Technology, bietet die Plattform und die Technologie für die vollständige Integration des bizhub PRO C754e in Kundenumgebungen. Dies ist insbesondere in Bereichen mit hohem Dokumentenaufkommen wichtig, wie der Logistik, der Produktion, der Justiz oder im Gesundheitswesen. bEST ermöglicht dem Bediener zum Beispiel, die Workflows zur Dokumentenerfassung und Archivierung direkt am bizhub Panel zu starten, wo alle benötigten Informationen zum Dokumententyp und für die zusätzlichen Indexfelder während des Scanprozesses direkt eingegeben werden, sodass die Nachbearbeitung des Scans am PC nicht mehr nötig ist.

Unter dem bEST-Dach bieten unzählige Applikationen wie der Document Navigator intelligente Bildverarbeitungs- und Verteilungsfähigkeiten, so z. B. die schnelle Umwandlung von gescannten Dokumenten in die gewünschten Formate ebenso wie die automatische Weiterleitung an einen gewählten Ort im Netzwerk. Während des Scanprozesses können z. B. Lieferanten-IDs oder Rechnungsnummern automatisch aus den Dokumenten ausgelesen werden und zur Identifizierung von Archivierungspfaden, für Indexfelder oder als Bestandteil von Dokumentennamen verwendet werden. Konnektoren erleichtern die vollständige Integration des bizhub PRO C754e in CRM-, ERP- und DMS-Systeme.





# Ein guter Mix für **Bedienerfreundlichkeit**

Anwenderfreundlichkeit ist gleichermaßen wichtig für Kunden, z. B. Laufkundschaft, wie für die unternehmensinternen Bediener. Wenn das Arbeiten mit dem System vereinfacht werden kann, verbessert dies die Bedienbarkeit und den Komfort für den auszuführenden Auftrag und erhöht damit die Motivation, ihn zu erledigen. Wenn die erwarteten Ergebnisse schneller und ohne Komplikationen erzielt werden, führt dies darüber hinaus dazu, dass externe und interne „Kunden“ immer wiederkommen.

## ➔ **Grenzenlose Bedienbarkeit bei individueller Auswahl**

Von Kommunikationssystemen wird heute erwartet, dass sie einfach zu bedienen sind. Der bizhub PRO C754e folgt diesem Trend und setzt mit seinem innovativen, kapazitiven 9-Zoll-Farb-Touchscreen neue Standards in der Anwenderfreundlichkeit. Der große Bildschirm bietet die mittlerweile von Smartphones und Tablet-PCs bekannte Multi-Touch-Bedienung mit intuitivem „Flick & Drag“.

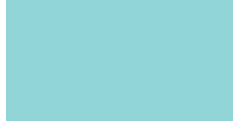
Die Benutzeroberfläche dieser neuesten Generation der Konica Minolta Farbdrucksysteme wurde mit dem Fokus auf einen nahezu grenzenlosen Bedienerkomfort völlig neu gestaltet – sie ist intuitiv zu nutzen, gut strukturiert und individuell anpassbar:

- Die meistgenutzten Funktionen des MFP (wie Drucken, Kopieren, Scannen, Fax etc.) können für den sofortigen Zugriff einzeln selektiert und beliebig auf dem Hauptbedienfeld arrangiert werden. Zusätzlich bietet der Menü-Bildschirm direkten Zugriff auf

jede MFP-Funktion – Kopieren, Scannen, Fax, Box, ebenso auf Kopier- und Scanprogramme, installierte Applikationen und voreingestellte Workflows.

- Für alle Funktionseinstellungen öffnen sich Dialogfenster, sodass das Hauptbedienfeld immer verfügbar bleibt. Gleichzeitig verhindert dies, dass Anwender in zu vielen verschiedenen Funktionsfenstern die Übersicht verlieren.
- Für ein leichteres Verständnis und eine intuitivere Bedienung sind die Funktionseinstellungen um logische Symbole erweitert und die Anzahl an externen Tasten auf ein Minimum reduziert worden.
- Die Verfügbarkeit verschiedener Funktionen kann auf Anwenderebene durch drei Voreinstellungen begrenzt werden (Basis, Standard und Komplett), sodass die Bedienung des Systems für unterschiedliche Anwendergruppen strukturiert werden kann (z. B. gelegentliche Anwender) und die Verwirrung durch zu viele Auswahlmöglichkeiten vermieden wird. Zusätzlich kann der Konica Minolta Service drei weitere Voreinstellungen für individuelle Anforderungen programmieren.





# Ein guter Mix für eine grünere Welt

Wenn bei den Druckkosten gespart werden kann, können Unternehmen in andere Bereiche investieren, die wichtiger für das Kerngeschäft sind. Und indem sie grüne IT-Technologie einsetzen, entsprechen Unternehmen den Erwartungen der modernen umweltbewussten Gesellschaft und können ihr Ansehen insgesamt steigern. Mit seiner grünen Technologie erfüllt der bizhub PRO C754e beide Aspekte, senkt die Gesamtdruckkosten mit reduziertem Energiebedarf und minimiert den Papierverbrauch. Es überrascht nicht, dass der bizhub PRO C754e dank dieser stimmigen Ökobilanz mit dem Umweltsiegel Energy Star zertifiziert wurde.

## → Makellose Ökobilanz

Der bizhub PRO C754e beeindruckt mit umfangreichen Umwelt-Highlights, wie LED-Scanner, Fixiertechnologie mit Induktionsheizung, oder der Scan-only-Technologie, bei der das Druckwerk nicht unnötig aufgeheizt wird. Diese und weitere Energiesparmerkmale unterstützen den extrem sparsamen Energieverbrauch, der deutlich unterhalb der für Energy Star festgelegten Grenzwerte bleibt und wesentlich zu den insgesamt niedrigen Gesamtbetriebskosten beiträgt.

Die innovative und dynamische Eco-Timer-Funktion kann nicht nur auf Basis von Wochentag, Datum oder Uhrzeit programmiert werden, sondern sie analysiert automatisch den Maschinengebrauch und verbessert die Einstellungen, z. B. schaltet sie während einer sich wiederholenden Pause in den Ruhezustand. Und dank der extrem kurzen Aufwärmzeit von nur 22 Sekunden müssen Anwender keine langen Wartezeiten befürchten, bevor sie wieder drucken können.

Neben seinem Beitrag zur hohen Ausgabequalität fördert auch der Simitri HD Polymerisationstoner eine gute Ökobilanz. Die neueste Generation dieses Hochqualitätstoners liefert bessere Drucke als je zuvor, während sein Biomasseanteil dazu beiträgt, den Kohlenstoffausstoß des bizhub PRO C754e weiter zu reduzieren. Ein weiteres ökologisches Plus von Simitri HD ist das einfache Entfernen von Toner aus den Papierresten (Delinking), eine unverzichtbare Eigenschaft für das Papierrecycling.

## → Vermeidet Papierverschwendung

Zusätzlich zum unerlässlichen Aspekt der Energieeinsparung bietet der bizhub PRO C754e wichtige Merkmale, um Fehldrucke und Papierverschwendung zu vermeiden. Die in das System integrierte Kopiervorschau ebenso wie die Druckvorschau in der Command WorkStation ermöglichen Anwendern, ihre gewünschte Druckausgabe inklusive der Endverarbeitungseinstellungen zu prüfen, bevor auch nur eine einzige Seite produziert wird. Funktionen wie automatischer Duplexdruck oder die Kombination mehrerer Seiten auf einem Blatt mit N-up erleichtern es, Papier zu sparen.



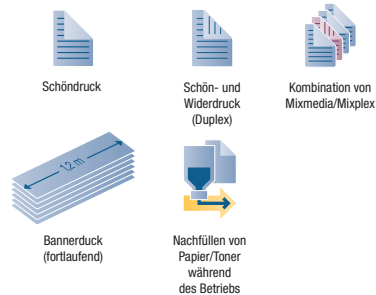
# Ein guter Mix für jede Applikation

Den Anwendungsbereichen fast jedes Geschäftsfeldes gewachsen, schützt der bizhub PRO C754e die Anfangsinvestition des Unternehmens mit vielfältigen Optionen, die die unterschiedlichsten Geschäftsabläufe unterstützen. Mit flexiblen Papierquellen, Endverarbeitungs- und Erweiterungsalternativen, die sich in jedes Arbeitsumfeld einfügen, bietet der bizhub PRO C754e eine beeindruckende Modularität.

## → bizhub PRO C754e

### ■ Basissystem

In der Standardkonfiguration beinhaltet der bizhub PRO C754e alle grundlegenden Komponenten für professionelles Drucken und Scannen. Der Fiery Druckcontroller IC-414, mit dem neuesten Betriebssystem 10e ausgestattet, ist in das System integriert. Die eingebaute automatische Duplexeinheit bietet doppelseitiges Drucken mit 100 % Produktivität, während der automatische Dokumenteneinzug dank One-Pass-Dual-Scan mit einer Geschwindigkeit von 180 Bildern pro Minute scannt. Für mehr sofort verfügbare Medienflexibilität ist der bizhub PRO C754e mit 4 Papierkassetten und einem manuellen Stapelblatteinzug für die Verarbeitung von Medien mit bis zu 300 g/m<sup>2</sup> ausgestattet.



### ■ Großraumpapiermagazin (LU-204)

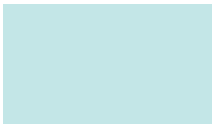
Das LU-204 erweitert die Papiereingabekapazität um zusätzliche 2.500 Bögen. Das Großraummagazin unterstützt Papierformate von A4 bis SRA3 sowie Grammaturen von 52 bis 256 g/m<sup>2</sup>.



### ■ Großraumpapiermagazin (LU-301)

In Umgebungen, die schwerpunktmäßig auf dem Format A4 produzieren, erhöht das LU-301 die A4-Gesamtkapazität um 3.000 Bögen. Grammaturen von 52 bis 256 g/m<sup>2</sup> werden unterstützt.





**Heftfinisher (FS-534)**

Dieser Einstiegs-Heftfinisher bietet Eck- und Seitenheftung für bis zu 50 Bögen mit einer Ausgabekapazität von maximal 3.200 Bögen. 2- und 4-fach-Lochung stehen optional zur Verfügung.



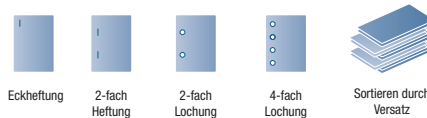
**Broschüroption (SD-511)**

Mit der Broschüroption für FS-534 können sattelstichgeheftete und mittelfalzte Broschüren mit bis zu 80 Seiten (20 Bögen) erstellt werden. Zusätzlich ist Brieffalz für 1 bis 3 Bögen pro Dokument möglich.



**Heftfinisher (FS-535)**

Der FS-535 bietet Eck- und Seitenheftung für bis zu 100 Bögen mit einer Ausgabekapazität von maximal 3.200 Bögen und kann zusätzlich mit einer automatisch umschaltenden Locheinheit für 2- und 4-fach-Lochung ausgestattet werden.



**Broschüroption (SD-512)**

Die SD-512 erstellt sattelstichgeheftete und mittelfalzte Broschüren mit bis zu 80 Seiten (20 Bögen) und besitzt eine Brieffalzfunktion für 1 bis 3 Bögen pro Satz. Da das Broschüren-Ausgabefach mit einem automatischen Transportband ausgestattet ist, kann eine unbegrenzte Produktion von Broschüren oder Briefen erfolgen.



**Z-Falzeinheit (ZU-606)**

Die Falzeinheit ZU-606 bietet Z-Falz von A3-Dokumenten auf das A4-Format. Zusätzlich ist die ZU-606 mit einer Locheinheit für 2- und 4-fach-Lochung ausgestattet (nur in Kombination mit FS-535).



Z-Falz



**Zuschießeinheit (PI-505)**

Mit der Zuschießeinheit können z. B. vorgedruckte Deckblätter zugeschossen werden, bevor mit der Endverarbeitung begonnen wird. Zwei Papierfächer für je 200 Bögen sind verfügbar (nur in Kombination mit FS-535).



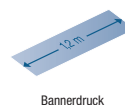
Bericht mit farbigem Trennblatt

Bericht mit farbigem Deckblatt



**Bannerzufuhr (BT-C1e)**

Um ein höheres Druckvolumen im Bannerformat zu ermöglichen, kann der Stapelzug um das Bannerfach BT-C1e erweitert werden, sodass bis zu 25 Bannerpapiere eingelegt werden können.



Bannerdruck





KONICA MINOLTA

Simitri HD  
High Definition Polymerised Toner



Adobe PostScript® 3™



## Technische Spezifikationen bizhub PRO C754e

### Systemdaten

Druck-/Kopierverfahren	elektrofotografisches Lasersystem
Tonersystem	Simitri HD Polymerisationstoner
Druck-/Kopiergeschwindigkeit A4	bis zu 60/75 Seiten/Min. (Farbe und S/W)
Druck-/Kopiergeschwindigkeit A3	bis zu 30/37 Seiten/Min. (Farbe und S/W)
Aufwärmzeit	ca. 22 Sekunden (kann abhängig von Gebrauch und Umgebungseinflüssen variieren)
Erste Kopie	5,3/3,7 Sekunden (Farbe und S/W)
Speicher	2.048 MB RAM/250 GB HDD
Leistungsaufnahme	weniger als 2.100 W
Abmessungen (B x T x H)	650 x 799 x 1.155 (Basisgerät)
Gewicht	221 kg (nur Basisgerät)

### Drucken

Controllertyp	IC-414 Interner EFI Fiery Controller
Druckauflösung	entspricht 1.800 x 600 dpi x 6Bit, 1.200 x 1.200 dpi x 1 Bit*
Prozessor	Intel Pentium® @ 2,6 GHz (Dual Core)
Arbeitsspeicher	Standard: 2 GB
Festplatte	160 GB
Schnittstellen	Ethernet 10/100/1.000BaseT
Seitenbeschreibungssprachen	Adobe PostScript 3, PCL Adobe PDF 1.4, 1.5, 1.6, 1.7, PDF/X EPS, TIFF, TIFF/IT, JPEG Fiery FreeForm
Betriebssysteme	Windows 2000/XP/VISTA/7 Windows Server 2003/2008 Macintosh OSX oder höher

### Kopieren

Kopierauflösung	Max. 600 x 600 dpi
Graustufen	256 Halbtöne
Originalformate	A6 – A3
Mehrfachkopie	1 – 9.999
Zoom	25 – 400 % in 0,1%-Schritten

### Scannen

Scangeschwindigkeit (A4)	bis zu 180 Seiten/Min.
Scanauflösung	max.: 600 x 600 dpi
Scanfunktionen	Netzwerk TWAIN-Scan Scan-to-HDD Scan-to-FTP Scan-to-SMB Scan-to-E-Mail Scan-to-WebDAV Scan-to-USB
Dateiformate	JPEG, TIFF, PDF, Kompakt-PDF, verschlüsseltes PDF, durchsuchbares PDF (Option), PDF/A 1a (optional); PDF/A 1b, XPS, Compact XPS, PPTX, durchsuchbares PPTX (optional)

### Medienverarbeitung

Maximaler Druckbereich	307 x 437 mm (SRA3), 302 x 448 mm (A3+)
Papierformate	A6 – SRA3-Überformat (320 x 450 mm), A3+ (311 x 457 mm), Banner 297 x 1.200 mm (127 – 210 g/m <sup>2</sup> ), ben. def. min. 90 x 140 mm bis max. 311 x 457 mm
Grammaturen	52 – 256 g/m <sup>2</sup> bis zu 300 g/m <sup>2</sup> (Stapelblatteinzug)
Papierkapazität	3.650/6.650 Blatt
Duplex	64 – 256 g/m <sup>2</sup>
Papierausgabekapazität	Main tray: bis zu 3.000 Bögen Sub tray: bis zu 200 Bögen JS-602: bis zu 100 Bögen

### Zubehör

Automatischer Original-einzug	bis zu 150 Originale, Vorder- und Rückseite werden gleichzeitig gescannt (Dual Scan)
Großraumkassette LU-204	1 Magazin Papierkapazität max. 2.500 Blatt Papiergewicht 64 – 256 g/m <sup>2</sup> Papierformate A4 – SRA3; A3+ (305 x 457 mm)
Großraumkassette LU-301	1 Magazin Papierkapazität max. 3.000 Bögen Papiergewicht 52 – 256 g/m <sup>2</sup> Standardpapierformat A4
Broschürenfinisher FS-534 und SD-511	Broschüreneinstellung für max. 20 Blatt (80 Seiten) 2-fach- und Eckheftung Heftung für bis zu 50 Blatt Briefwickelfalz 1 – 3 Bögen Mittelfalz und Sattelheftung Automatischer Versatz zum Sortieren und Gruppieren Ablagekapazität max. 3.000 Blatt Zusatzfach für max. 200 Blatt Broschürenablage für max. 100 Blatt
Broschürenfinisher FS-535 und SD-512	Broschüreneinstellung für max. 20 Blatt (80 Seiten) 2-fach- und Eckheftung Heftung für bis zu 100 Blatt Mittelfalz und Sattelheftung, Briefwickelfalz 1 – 3 Bögen Automatischer Versatz zum Sortieren und Gruppieren Ablagekapazität max. 3.000 Blatt Zusatzfach für max. 200 Blatt Broschürenablage für max. 300 Blatt (oder unbegrenzt)
Z-Falzeinheit ZU-606 (Option für FS-535)	Z-Falzen von A3 – auf A4-Format 2-fach-/4-fach-Lochung
Zuschließen PI-505 (Option für FS-535)	Zuschließen vorgedruckter Deckblätter 2 Anlagefächer für je 200 Blatt
Job Separator JS-602 (Option für FS-535)	drittes Ausgabefach für 100 Bögen
Locheinheit PK-520 (Option für FS-534)	2-fach-/4-fach-Lochung mit automatischer Umschaltung
Locheinheit PK-521 (Option für FS-535)	2-fach-/4-fach-Lochung mit automatischer Umschaltung
Bannerzufuhr BT-C1e	Zusatzzufuhr für das Drucken von bis zu 25 Bannerbögen
KP-101 10er Tastatur	10er Tastatur (Hardware) zur Nummerneingabe
WT-509	Arbeitsstisch mit Halterung für eine seitliche Versetzung des MFP-Displays

\* Druckgeschwindigkeit reduziert sich auf 25 Seiten/Minute in Farbe

Alle technischen Daten zur Papierkapazität beziehen sich auf DIN-A4-Papier mit einem Gewicht von 80 g/m<sup>2</sup>. Alle technischen Daten zu den Scan-, Kopier- und Druckgeschwindigkeiten beziehen sich auf DIN-A4-Papier, das quer im Mehrfachseiten- und Simplex-Modus gescannt, kopiert oder gedruckt wurde. Die Unterstützung sowie Verfügbarkeit der aufgeführten Spezifikationen und Funktionalitäten kann abhängig von Betriebssystemen, Applikationen, Netzwerkprotokollen und Systemkonfigurationen variieren. Einige der Produktabbildungen enthalten optionales Zubehör. Technische Änderungen vorbehalten. Konica Minolta übernimmt keine Gewähr für genannte Preise und Spezifikationen. Microsoft, Windows und das Windows Logo sind Markenzeichen oder eingetragene Warenzeichen von Microsoft Corporation in den USA und/oder anderen Ländern. Alle anderen Marken- und Produktnamen sind eingetragene Warenzeichen oder Markennamen des jeweiligen Herstellers.

Ihr Konica Minolta Business Solutions Partner:



INFO-LINE  
(0800) 6 46 65 82  
Mo. – Fr. von 8 – 20 Uhr.

Konica Minolta  
Business Solutions Deutschland GmbH  
www.konicaminolta.de/business