



KONICA MINOLTA

Giving Shape to Ideas



# **bizhub PRO C6000 und bizhub PRO C7000**

Spitzenqualität trifft kompaktes Design

**Produktionssysteme** bizhub PRO C6000/C7000



# Farbexperte mit zuverlässiger Produktivität und Stabilität

Mit dem bizhub PRO C6000 und dem bizhub PRO C7000 bietet Konica Minolta zwei neue digitale Hochgeschwindigkeits-Farbdrucksysteme, die in puncto Qualität und Bildstabilität neue Standards setzen. Die hervorragenden Bildgebungsfähigkeiten in Verbindung mit robuster Konstruktion, professionellen Ausstattungsmerkmalen und Erschwinglichkeit bieten Hausdruckereien, Druckereien, Druckdienstleistern und Agenturen perfekte Voraussetzungen für den Einstieg in den digitalen Produktionsdruck.

- Die Systeme bizhub PRO C6000/C7000 liefern schnelle 60 beziehungsweise 71 Bögen pro Minute in Farbe wie in Schwarzweiß. Ausgestattet mit Konica Minoltas fortschrittlichen Farbverarbeitungstechnologien wurden diese Produktionsdrucksysteme speziell für die hohen Anforderungen an Qualität, Zuverlässigkeit, Bedienkomfort und Wirtschaftlichkeit entwickelt. Diese Vorzüge werden ebenso wie die kreativen Möglichkeiten beider Systeme gleichermaßen von Werbeagenturen, der grafischen Industrie und der Designbranche geschätzt.
- Beide Systeme kombinieren umfangreiche Medienflexibilität mit vielseitigen Online-Endverarbeitungsfähigkeiten, sie erleichtern somit die Produktion vielfältiger Materialien. Die stabile Bauweise in Verbindung mit dem Einsatz hochwertiger Materialien und Metall anstatt Kunststoff sorgen für höchste Systemstabilität. Die kompakte Bauweise erlaubt dabei dennoch die Unterbringung in Räumlichkeiten mit begrenztem Platz.
- Weitere Kriterien bei der Entwicklung dieser Systeme waren Bedienkomfort und Anwenderfreundlichkeit. Die Systeme bizhub PRO C6000/C7000 überzeugen zusätzlich mit einer hohen Standgenauigkeit, die für perfekte Ergebnisse auch im Schön- und Widerdruck sorgt.

**bizhub PRO C6000** 

**bizhub PRO C7000** 

Die Systeme bizhub PRO C6000 und bizhub PRO C7000 bieten weit mehr als nur „Vollfarb-Digitaldruck“ mit hoher Produktionsgeschwindigkeit. Druckdienstleister profitieren von der erstklassigen Qualität in Verbindung mit Zuverlässigkeit und liegen bei der Wahl eines der beiden Konica Minolta Produktionssysteme genau richtig.



# Farbe und Qualität ohne Limit

Mit klarem Fokus auf eine schnelle und unterbrechungsfreie Druckproduktion hat Konica Minolta zukunftsweisende Technologien in die Systeme bizhub PRO C6000/C7000 integriert. Diese halten die Druckproduktion nicht nur in Gang, sondern sorgen zuverlässig für außergewöhnlich stabile Bildqualität, erstklassige Qualität sowie höchstmögliche Produktivität.

## ➔ Kompakt und zuverlässig

Druckereien, Druckdienstleister, Hausdruckereien und Werbeprofis legen gleichermaßen Wert auf eine hohe Verlässlichkeit ihrer Drucksysteme. Die einwandfreie Leistung des gesamten Maschinenparks ist ausschlaggebend für die Einhaltung enger Liefertermine und knapp geplanter Produktionszeiten, egal ob kleinere oder größere Druckaufträge schnell produziert werden sollen oder ein Kunde kurzfristig einzelne Probeausdrucke eines neuen Layouts benötigt.

Ein großes Plus ist die für seine Klasse unglaublich kompakte Bauweise des bizhub PRO C6000 und des bizhub PRO C7000. Für viele wird die bemerkenswert kleine Grundfläche ein entscheidender Vorteil sein, weil das Drucksystem entweder in einem bereits überfüllten Drucksaal aufgestellt werden soll oder z. B. in einer Werbeagentur, wo der Platz meist knapp ist. Die stabile und robuste Konstruktion und eine Vielzahl von Konica Minolta Technologien erlauben trotz der kompakten Bauweise kontinuierliche und verlässliche Spitzenleistung.

## ➔ Leistungsfähige Druckcontroller

Der interne Konica Minolta IC-601 Druckcontroller bietet neben nützlichen Farbmanagement-Funktionen den Vorteil einer nahtlosen Integration mit einer ganzen Reihe von Konica Minolta Softwareapplikationen. Das Highlight des IC-601 ist die vollständige Implementierung in die bizhub PRO C6000/C7000 Benutzeroberflächen. Die Controller-Steuerung kann dabei wahlweise über den Touchscreen der Systeme oder über eine Remoteverbindung erfolgen.

Der interne EFI Fiery Druckcontroller (IC-413) bietet Geschwindigkeit und Effizienz für die Bearbeitung professioneller Druckaufträge. Er zeichnet sich durch EFIs leistungsstarkes Farbmanagement-System aus und unterstützt Anwender mit einer großen Auswahl an Standardwerkzeugen für die unterschiedlichsten Anwendungen.

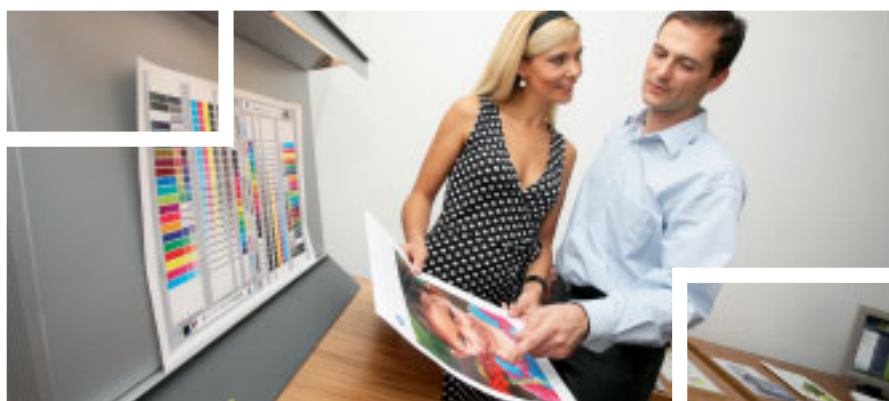
Zusätzlich stehen zwei externe Druckcontroller für jede professionelle Umgebung zur Verfügung: Der EFI Fiery Druckcontroller IC-306 erweitert die beeindruckende Systemfunktionalität der bizhub PRO C6000/C7000 Systeme mit neuester Fiery-Technologie und repräsentiert ein intuitives, anwenderfreundliches Interface zwischen Bediener und Drucksystem.

Der externe Creo IC-307 Druckcontroller ist die optimale Lösung für VDP-Applikationen (Creo VPS) und eine ideale Wahl für hybride Druckumgebungen. Die Creo Farb-Servertechnologie macht die bizhub PRO C6000/C7000 Systeme zu kompletten Workflow-Lösungen, die eine hervorragende Druckqualität und höchste Produktivität garantieren.





# Konica Minolta Technologien für die Farbverarbeitung



Die bizhub PRO C6000/C7000 Systeme verfügen über die neuesten und fortschrittlichsten Konica Minolta Technologien für eine zuverlässige Farbproduktion. Innovationen wie S.E.A.D. II, ITbit, CRS, der Simitri HD Polymerisationstoner und die luftunterstützte Papiereinzugstechnologie bieten eine unschlagbare Kombination für herausragende Qualität, höchste Zuverlässigkeit und perfekte Ergebnisse.

## ➔ S.E.A.D. II

Die von Konica Minolta entwickelte S.E.A.D.-Hochleistungstechnologie („Screen-Enhancing Active Digital Process“) kombiniert eine Reihe technischer Innovationen, um eine wirklich außergewöhnliche Farbwiedergabe in Verbindung mit höchster Geschwindigkeit zu ermöglichen. S.E.A.D. II repräsentiert die 2. Generation von Konica Minoltas fortschrittlicher Farbverarbeitungstechnologie und beinhaltet die folgenden wichtigen Funktionen:

- **Druckauflösung 1.200 x 1.200 dpi x 8 bit**  
Die beeindruckende Druckauflösung der bizhub PRO C6000/C7000 Systeme reproduziert feinste Zeichen und dünnste Linien in Perfektion. Zusammen mit dem Simitri HD Polymerisationstoner sorgt diese Auflösung für eine nahezu mit Offset vergleichbare Druckqualität.
- **FM-Rastertechnologie**  
Dank der Auflösung von 1.200 dpi bieten die Systeme bizhub PRO C6000/C7000 zusätzliche Raster für qualitativ höherwertige Drucke, die für eine feinere und realistischere Bildwiedergabe der

Druckdaten sorgen. Ein Novum ist dabei die frequenzmodulierte Rastertechnologie (FM) für moiré-freie Bilder und stufenlose Übergänge.

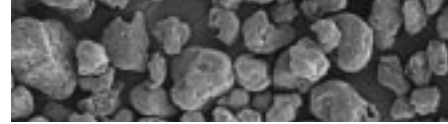
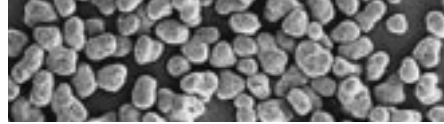
### ■ ITbit-Technologie

Ein neu entwickelter Prozess verbessert das Aussehen von Text durch feinere Zeichendarstellung, so dass einzelne Buchstaben nicht fett erscheinen. Die Konturenbearbeitung hilft, inverse Schrift optimal proportioniert darzustellen und reduziert gezackte Ränder bei Halbton-Buchstaben.



Ohne ITbit-Technologie

Mit ITbit-Technologie



#### ■ Bildstabilität

In den Systemen bizhub PRO C6000/C7000 misst eine neu entwickelte Dichtekontrolle in kurzen Intervallen die Dichtewerte vor der Bildübertragung und sorgt vollautomatisch für höchste Stabilität im Produktionsprozess. Korrekturen laufen dabei automatisch ab und verbessern die Stabilität der Bildqualität, während der gesamte Prozess die Produktivitätseffizienz erheblich erhöht.

#### ■ Medienbezogene Dichtekontrolle

Diese neu entwickelte Funktion bietet beste Voraussetzungen für die Nutzung verschiedener Medien. Durch das automatische Vermessen verschiedener Farbmessfelder auf einem Bogen kann automatisch eine Dichtekorrektur für das benutzte Medium vorgenommen werden und eine hohe Bildstabilität auf die jeweilige Auflagenhöhe sichergestellt werden. Diese Funktion spart dem Bediener effektiv Zeit in der Produktion.

#### ■ CRS

CRS (Colour Retention and Stability) ist eine ausgefeilte Technologie, die permanent den Zustand und die Eigenschaften der bizhub PRO C6000/C7000 Systeme überprüft. Mittels Übertragung von kleinsten Änderungen in der Druckumgebung und im Drucksystem selbst werden automatische Anpassungen für eine stabile und qualitativ hochwertige Druckwiedergabe sichergestellt.



## Simitri HD

### High Definition Polymerised Toner

#### ■ Simitri HD Polymerisationstoner

Der extrafeine Polymerisationstoner Simitri HD (High Definition) steht für Farbbrillanz sowie optimale Schwarzdichte und hat damit einen wesentlichen Anteil an der einzigartigen Wiedergabequalität der Systeme bizhub PRO C6000/C7000. Ebenso gewährleistet Simitri HD eine unvergleichliche Farbqualität und ermöglicht mit seiner energieeffizienten Fixiereigenschaft eine eindrucksvolle Medienbandbreite.

#### ■ Medienschonende Papierverarbeitung

Die Medienverarbeitung in den bizhub PRO C6000/C7000 Systemen ist schnell und nahezu störungsfrei. Bei Bedarf kann ein optionales Heizelement in den Großraummagazinen den Papierstapel vor der Verwendung trocknen. Konica Minoltas luftunterstützte Papierzufuhr separiert das Papier optimal und führt die Bögen einzeln zu. Zusätzlich erkennen Ultraschallsensoren einen eventuellen Doppelbogeneinzug und machen die Papierzufuhr noch zuverlässiger. Ein innovativer Druck- und Entwicklungsprozess arbeitet mit geringeren Fixiertemperaturen und ermöglicht die Verarbeitung einer beeindruckenden Vielfalt an Medien und Grammaturen. Nicht zuletzt sorgt die Kühlung und Glättung jedes Drucks vor der Ausgabe für perfekte Druckergebnisse und eine plane Auslage. Diese Leistung kann durch eine optionale Rückbeefeuchtungseinheit weiter gesteigert werden. Diese gibt dem Papier die in der Fixierung verlorene Feuchtigkeit zurück und verhindert dadurch das Tellern bei der Bogenausgabe.



# Echte Produktionsgenies

Die Systeme bizhub PRO C6000 und bizhub PRO C7000 erfüllen durch ihre erstklassige Ausstattung jede Anforderung im digitalen Produktionsumfeld und bieten so erstklassige Leistung und Produktivität. Eine Fülle an Funktionalitäten ermöglicht die schnelle Verarbeitung von Druckaufträgen bei höchster Bedienerfreundlichkeit.

- Ein attraktives Highlight unter den vielen Funktionen der bizhub PRO C6000/C7000 Systeme ist der Bedienkomfort. Für Konica Minolta waren eine einfache Handhabung und intuitive Bedienbarkeit wichtige Kriterien bei der Entwicklung dieser Farbproduktionssysteme. So bietet z. B. das große, klar strukturierte 15-Zoll-Farbdisplay eine logische Bedienung und den schnellen Zugriff auf alle Funktionen.
- Eine Voraussetzung für den Erfolg im Produktionsmarkt ist absolute Präzision. Die Systeme bizhub PRO C6000/C7000 überzeugen mit einer hohen Standgenauigkeit, Abweichungen von Vorder-/Rückseite und von Seite zu Seite werden automatisch registriert und korrigiert.
- Mit proaktivem und flexiblem Servicesupport erhöht Konica Minoltas Ferndiagnosesystem bizhub SystemCARE die Systemverfügbarkeit der bizhub PRO C6000/C7000 Systeme. Die kontinuierliche Analyse aller angeschlossenen Systeme ermöglicht die automatische Servicedatenübermittlung sowie die intelligente Wartungsplanung. So bietet bizhub SystemCARE maximale Systemverfügbarkeit.

## → Beeindruckende Medienflexibilität

Die Medienverarbeitung in den bizhub PRO C6000/ C7000 Systemen ist schnell und zuverlässig. Dank Konica Minoltas luftunterstützter Papiereinzugstechnologie ist die Medienflexibilität ausgezeichnet und umfasst eine breite Auswahl von Papieren mit Grammaturen von bis zu 300 g/m<sup>2</sup>, inklusive gestrichener Papiere, Karton und Medien für den digitalen Offsetdruck. Mit bis zu 7.500 Bögen Papiereingabekapazität können die Systeme problemlos große Druckaufträge verarbeiten. Funktionen wie Mixplex und Mixmedia garantieren professionelle Ergebnisse auch bei komplexen Druckaufträgen.



## → Der Umwelt verschrieben

Konica Minolta unterstützt generell den Nachhaltigkeitsaspekt bei der Entwicklung eigener Produkte und setzt auf Umwelt- und soziale Aspekte in der Umsetzung der Unternehmensstrategie. Im Rahmen seines abfallvermeidenden Fertigungskonzepts arbeitet Konica Minolta daran, den ökologischen Einfluss bei der Herstellung seiner Produkte durch effiziente umweltschonende Aktivitäten in allen Phasen des Produktlebenszyklus zu minimieren. Ein Beispiel dafür sind wiederverwendbare oder recyclingfähige Verpackungsmaterialien für die Hardware und die Verbrauchsmaterialien. Dies hilft bei der Minimierung des Abfalls, den jedes einzelne System verursacht. Auch bei den Systemen bizhub PRO C6000/ C7000 helfen fortschrittliche Technologien mit, die ökologische Belastung durch diese Systeme zu minimieren. Für die Herstellung von Konica Minoltas Eigenentwicklung, dem Polymerisationstoner Simitri HD, wird Biomasse als eine Komponente verwendet. Dies macht den Toner CO<sub>2</sub>-neutral im Recyclingprozess. Gleichzeitig werden beim Polymerisationsprozess etwa 40 % weniger CO<sub>2</sub> produziert als bei der Herstellung von konventionellem Toner. Zusätzlich ermöglicht Simitri HD niedrigere Fixiertemperaturen, wodurch der Energieverbrauch gesenkt und der CO<sub>2</sub>-Ausstoß weiter reduziert wird.





## Vielseitige Endverarbeitungsmöglichkeiten

Die professionelle Endverarbeitung eines Druckprodukts ist ein integraler Bestandteil eines jeden Druckprozesses – und Flexibilität der Schlüssel zum Erfolg! Die Fähigkeiten der Systeme bizhub PRO C6000/C7000 werden durch attraktive Endverarbeitungsoptionen optimal ergänzt. Konica Minoltas Produktionssysteme erfüllen damit alle Kundenanforderungen, sie bieten Loch- und Heftoptionen ebenso wie eine Zuschießfunktion und eine Broschürenfertigung.

### ■ bizhub PRO C6000/C7000 (Basissysteme)

Professionelle Endverarbeitung beginnt direkt in den Systemen bizhub PRO C6000/C7000 – eine Vielfalt innovativer Funktionen ermöglicht die Produktion einzigartiger Dokumente. Mit der Mixplex-Funktion lässt sich zum Beispiel die Kombination von Schön- und Widerdruck in einem Dokument realisieren. Mit Mixmedia kann der Bediener den Medientyp seitenweise individuell aus verschiedenen Papiermagazinen bestimmen. Die Kombination von Mixplex und Mixmedia automatisiert die Produktion ein- und doppelseitiger Dokumente auf verschiedenen Medien.



Schöndruck



Schön- und  
Widerdruck  
(Duplex)



Nachfüllen von Papier/  
Toner während des  
Betriebs



Mixplex: Schön-  
und Widerdruck  
im Dokument



Kombination von  
Mixmedia/Mixplex



Mixmedia: weiße/  
farbige Bögen aus  
diversen Magazinen



### ■ Großraumpapiermagazin (LU-202)

Das Großraumpapiermagazin LU-202 erweitert die Papiereingabekapazität der bizhub PRO C6000/C7000 Systeme auf 4.250 Bögen. Die Papierzufuhr mit aktiver Luftunterstützung und die optionale Heizeinheit sorgen für eine noch höhere Medienflexibilität.



Mixplex: Schön-  
und Widerdruck  
im Dokument



Kombination von  
Mixplex/Mixmedia



Mixmedia: weiße/  
farbige Bögen aus  
diversen Magazinen







### ■ Großraumpapiermagazin (PF-602)

Das Großraumpapiermagazin PF-602 erweitert die Papiereingabekapazität auf 7.500 Bögen. Seine Papierzufuhr mit aktiver Luftunterstützung und die optionale Heizeinheit sorgen für eine noch höhere Medienflexibilität bei den Systemen bizhub PRO C6000/C7000.



Mixplex: Schön- und Widerdruck im Dokument



Kombination von Mixplex/Mixmedia



Mixmedia: weiße/ farbige Bögen aus diversen Magazinen



### ■ Kühl- und Glätteinheit (RU-509)

Die Kühl- und Glätteinheit RU-509 kühlt die Ausdrücke für die sofortige Endverarbeitung ab. Sie ist mit einer Zickzack-Glättvorrichtung für plane Bogenausgabe ausgestattet, die das Tellern effektiv verhindert. Mit einer optionalen Papierrückbefeuchtung können speziell ungestrichene Medien noch zuverlässiger geglättet und statische Aufladungen minimiert werden.



### ■ Heftfinisher (FS-531)\*

Dieser Einstiegs-Heftfinisher ist die perfekte Wahl für die Produktion von Werbematerialien und Unternehmensdokumentationen.



Eckheftung



2-fach-Heftung



2-fach-Lochung\*\*



4-fach-Lochung\*\*



Sortieren durch Versatz



### ■ Broschürenfinisher (FS-612)\*

Die Ergänzung der bizhub PRO C6000/C7000 Systeme mit diesem Broschürenfinisher automatisiert und vereinfacht die Produktion von gehefteten Dokumenten und Broschüren mittels Inline-Mittelfalz, Sattelheftung sowie Eck- und 2-fach-Heftung.



Eckheftung



2-fach-Heftung



Bericht mit farbigem Trennblatt\*\*



Bericht mit farbigem Deckblatt\*\*\*



Broschüre (Falzen und Sattelheftung)



2-fach-Lochung\*\*



4-fach-Lochung\*\*



Mittelfalz



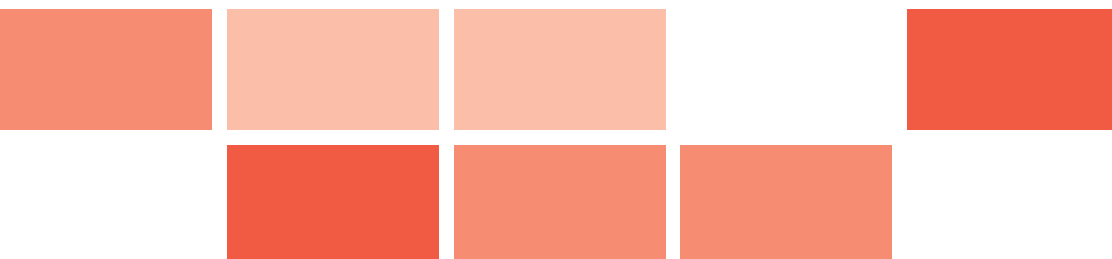
Briefwickelfalz innen



Sortieren durch Versatz



\* Zuschneßeinheit (PI-502) und Locheinheit (PK-512) optional verfügbar, \*\* PK-512 erforderlich, \*\*\* PI-502 erforderlich



# Systemkonfigurationen

Die Systeme bizhub PRO C6000/C7000 bieten durch ihr modulares Konzept eine vielfältige Auswahl an Systemkonfigurationen. Sechs verschiedene Produktversionen zeugen von Flexibilität und erlauben die individuelle Anpassung an unterschiedliche Kundenwünsche.

## System 1

### Das System für Geschäftsunterlagen

- 60/71 Bögen/Minute DIN A4 Vollfarbe
- Schön- und Widerdruck (Duplex) als Standard
- Höchste Bildqualität
- Bis zu 300 g/m<sup>2</sup> (aus Multi-Bypass)
- Heften von bis zu 50 Bögen
- Sortieren durch Versatz
- Zuschießfunktion
- 3.100 Bögen Papierausgabekapazität
- Lochung optional



## System 2

### Das System für Werbematerialien und Direktmailings

- 60/71 Bögen/Minute DIN A4 Vollfarbe
- Schön- und Widerdruck (Duplex) als Standard
- Höchste Bildqualität
- Bis zu 300 g/m<sup>2</sup> (aus Multi-Bypass)
- Broschüreneerstellung mit bis zu 20 Bögen
- Heften von bis zu 50 Bögen
- Mittelfalz und Briefwickelfalz innen
- Sortieren durch Versatz
- Zuschießfunktion
- 2.600 Bögen Papierausgabekapazität
- Lochung optional



## System 3

### Das System für Unternehmensunterlagen und Werbematerialien

- 60/71 Bögen/Minute DIN A4 Vollfarbe
- Schön- und Widerdruck (Duplex) als Standard
- Höchste Bildqualität
- 4.250 Bögen Papierzufuhrkapazität
- Bis zu 300 g/m<sup>2</sup> (aus LU-202 oder aus Multi-Bypass)
- Heften von bis zu 50 Bögen
- Sortieren durch Versatz
- 3.100 Bögen Papierausgabekapazität
- Lochung optional





### System 4

#### Das System für Broschüren

- 60/71 Bögen/Minute DIN A4 Vollfarbe
- Schön- und Widerdruck (Duplex) als Standard
- Höchste Bildqualität
- 4.250 Bögen Papierzufuhrkapazität
- Bis zu 300 g/m<sup>2</sup> (aus LU-202 oder aus Multi-Bypass)
- Broschüreneerstellung mit bis zu 20 Bögen
- Heften von bis zu 50 Bögen
- Mittelfalz und Briefwickelfalz innen
- Sortieren durch Versatz
- Zuschießfunktion
- 2.600 Bögen Papierausgabekapazität
- Lochung optional



### System 5

#### Das System für Direktmailings und Broschüren

- 60/71 Bögen/Minute DIN A4 Vollfarbe
- Schön- und Widerdruck (Duplex) als Standard
- Höchste Bildqualität
- 4.250 Bögen Papierzufuhrkapazität
- Bis zu 300 g/m<sup>2</sup> (aus LU-202 oder aus Multi-Bypass)
- Kühl- und Glätteinheit für optimale Weiterverarbeitungseigenschaften
- Heften von bis zu 50 Bögen
- Sortieren durch Versatz
- 3.100 Bögen Papierausgabekapazität
- Lochung optional



### System 6

#### Das System für Unternehmensunterlagen und Broschüren

- 60/71 Bögen/Minute DIN A4 Vollfarbe
- Schön- und Widerdruck (Duplex) als Standard
- Höchste Bildqualität
- 7.500 Bögen Papiereingabekapazität
- Bis zu 300 g/m<sup>2</sup> (aus Kassette 5)
- Kühl- und Glätteinheit für optimale Weiterverarbeitungseigenschaften
- Broschüreneerstellung mit bis zu 20 Bögen
- Heften von bis zu 50 Bögen
- Mittelfalz und Briefwickelfalz innen
- Sortieren durch Versatz
- 2.600 Bögen Papierausgabekapazität
- Lochung optional





KONICA MINOLTA

Simitri HD  
High Definition Polymerised Toner



Adobe® PostScript® 3™



## ➔ Technische Spezifikationen bizhub PRO C6000/C7000

### ■ Systemdaten

<b>Druckverfahren</b>	elektrofotografisches Lasersystem
<b>Tonersystem</b>	Simitri HD Polymerisationsteron
<b>Druckgeschwindigkeit A4</b>	bis zu 60 Bögen/Min. in Farbe und S/W (bizhub PRO C6000) bis zu 71 Bögen/Min. in Farbe und S/W (bizhub PRO C7000)
<b>Druckgeschwindigkeit A3</b>	bis zu 34 Bögen/Min. in Farbe und S/W (bizhub PRO C6000) bis zu 38 Bögen/Min. in Farbe und S/W (bizhub PRO C7000)
<b>Erster Druck</b>	nach ca. 6,0 Sekunden (DIN A4) S/W nach ca. 7,8 Sekunden (DIN A4) Farbe
<b>Aufwärmzeit</b>	weniger als 420 Sekunden
<b>Speicher</b>	Standard 2,3 GB
<b>Festplatte*</b>	6 x 250 GB SATA-Festplatte
<b>Schnittstellen</b>	10/100/1.000BaseTX Ethernet
<b>Netzwerkprotokolle</b>	TCP/IP, AppleTalk, NDS, Static IP, Auto IP, DHCP, SNMP, Port 9100, IPP
<b>Leistungsaufnahme</b>	max. 4.600 Watt (CEE 32A)
<b>Abmessungen (B x T x H)</b>	760 x 1.076 x 992 mm
<b>Gewicht</b>	ca. 356 kg (Basissystem)

### ■ Drucken

<b>Controllertyp*</b>	EFI Fiery IC-306 (extern), Creo IC-307 (extern), EFI Fiery IC-413 (intern), Konica Minolta IC-601** (intern)
<b>Druckauflösung</b>	1.200 x 1.200 dpi bei 8 bit 1.200 x 3.600 dpi bei 8 bit (mit Kantenglättungsverfahren)
<b>Druckbereich</b>	min. 100 x 148 mm, max. 321 x 480 mm
<b>Seitenbeschreibungssprachen IC-306</b>	Adobe PostScript Level 3 Adobe PDF 1.4, 1.5, 1.6, 1.7 Adobe PDF Print Engine (APPE) PDFX, EPS, TIFF, TIFF/IT, JPEG, PPML, Fiery FreeForm/Fiery FreeForm 2.1
<b>Seitenbeschreibungssprachen IC-307</b>	Adobe PostScript Level 3, Adobe PDF Print Engine (APPE), Native PDF, EPS, TIFF, TIFF/IT, JPEG, CT/LW, Creo VPS, PPML
<b>Seitenbeschreibungssprachen IC-413</b>	Adobe PostScript Level 3, Adobe PDF 1.4, 1.5, 1.6, 1.7, PCL 5c/6, PDFX 1a, 3
<b>Seitenbeschreibungssprachen IC-601</b>	Adobe PostScript 3, PCL 5c und XPS, Native PDF, TIFF, JPEG, PPML
<b>Betriebssysteme</b>	Windows 7/2000/XP, Mac OS X und höher, Windows Vista, Windows Server 2003/2008

### ■ Kopieren

<b>Kopierauflösung</b>	max. 600 x 600 dpi
<b>Graustufen</b>	bis zu 256 Halbtöne
<b>Mehrfachkopie</b>	1-9.999 Kopien, Unterbrechungsfunktion
<b>Originalformate</b>	DIN A5-DIN A3
<b>Zoom</b>	25-400 % in 0,1 %-Schritten

### ■ Scannen

<b>Scangeschwindigkeit</b>	bis zu 40 Originale A4/Min. in Farbe und S/W
<b>Scanauflösung</b>	max. 600 x 600 dpi
<b>Scanfunktionen</b>	TWAIN-Scan, Scan-to-HDD/FTP/SMB/E-Mail
<b>Dateiformate</b>	TIFF (ein- und mehrseitig), PDF, JPEG**

### ■ Medienverarbeitung

<b>Automatischer Originaleinzug DF-622</b>	bis zu 100 Originale, DIN A5-DIN A3, Papiergewicht: 35-210 g/m <sup>2</sup>
<b>Papierformate</b>	DIN A6-DIN A3+ (min. 100 x 148 mm, max. 330 x 487 mm)
<b>Grammaturen</b>	64-256 g/m <sup>2</sup> aus allen Magazinen, bis 300 g/m <sup>2</sup> aus Stapelblatzzufuhr MB-504* und Großraumpapiermagazin LU-202 und PF-602 (untere Papierkassette)

### Papierkapazität

Standard: max. 1.500 Bögen,  
inkl. Multi-Bypass MB-504 max. 1.750 Bögen,  
inkl. Großraumkassette LU-202 max. 4.250  
Bögen, inkl. Großraumpapiermagazin PF-602  
max. 7.500 Bögen

### Papierausgabekapazität

Broschürenfinisher FS-612: max. 2.500 Bögen  
Heftfinisher FS-531: max. 3.000 Bögen  
Ausgabefach OT-502: max. 150 Bögen

### Schön- und Widerdruck

DIN A5-DIN A3+ (330 x 487 mm), 64-300 g/m<sup>2</sup>

### ■ Endverarbeitung\*

#### Broschürenfinisher FS-612

Papierformat: min. 128 x 139 mm,  
max. 314 x 458 mm  
Falzarten: Broschüren bis zu 20 Bögen,  
Mittelfalz, Brieffalz, Papiergewicht: 60-105 g/m<sup>2</sup>  
Heften: Eck- und 2-fach-Heftung  
Papiergewicht: 60-105 g/m<sup>2</sup>,  
ohne Heftung bis 300 g/m<sup>2</sup>  
Papierformat: DIN A3-DIN A5

#### Heftfinisher FS-531

Papierformat: min. 128 x 139 mm,  
max. 314 x 458 mm  
Heften: Eck- und 2-fach-Heftung (max. 50 Bögen)  
Papiergewicht: 60-209 g/m<sup>2</sup>,  
ohne Heftung bis 300 g/m<sup>2</sup>  
Papierformat: DIN A3-DIN A5

#### Zuschneibeinheit PI-502

2 Fächer je 200 Bögen  
Papiergewicht: 50-200 g/m<sup>2</sup>  
oberes Fach: DIN A5-DIN A4  
min. 182 x 139 mm, max. 216 x 297 mm  
unteres Fach: DIN A5-DIN A3  
min. 182 x 139 mm, max. 314 x 458 mm

#### Locheinheit PK-512

2 Löcher: DIN A5-DIN A3  
4 Löcher: DIN A4-DIN A3  
Papiergewicht: 60-128 g/m<sup>2</sup>

#### Ausgabefach OT-502

Kapazität: 150 Bögen  
Papierformat: max. 330 x 482 mm

### ■ Sonstiges

#### Kühl-/Glätteinheit RU-509

Zickzack-Mechanismus zur Glättung von  
gestrichenen und ungestrichenen Medien,  
medienbezogene Justage, inkl. Farbdichte-  
sensor zur automatischen Überwachung und  
Anpassung von Gradationskurven  
Bogenglättung von ungestrichenen Medien für  
optimale Weiterverarbeitung

#### Rückbefeuchtungseinheit HM-102 (Option f. RU-509)

#### Software

##### EFI Fiery IC-306\*

EFI Graphic Arts Package, EFI Graphic Arts  
Package Premium Edition, EFI FACI-Dongle,  
EFI FACI-KIT (19-Zoll-TFT, Tastatur, Maus),  
EFI Seequence Compose (Vorschau- und  
Bearbeitungsumgebung), EFI Seequence Impose  
(Ausschließprogramm), EFI Color Profiler (inkl.  
Photospektrometer ES-2000)

#### Software

##### EFI Fiery IC-413\*

EFI Secure Erase, EFI Hot Folder, EFI Auto  
Trapping, EFI Productivity Pack (inkl. Auto-  
Trapping, Hotfolder, Secure Erase, ImageViewer,  
Farbersetzung, Überdrucken, Papersimulation,  
Kontrollstreifen und PostFlight)

#### Software

##### Creo IC-307\*

Professional Power Kit (Allround Paket für die  
Druckproduktion), Process Power Kit  
(beschleunigt die Druckproduktion), Imposition  
Power Kit (erweiterte Ausschließfunktionen),  
Transaction Power Kit (IPDS Option)

\* (mit Zubehör

\*\* weiteres Zubehör notwendig

Alle Angaben bezüglich der genannten Grammaturen und Papierformate beziehen sich auf von Konica Minolta empfohlene Druckmedien. Alle technischen Daten zur Papierkapazität beziehen sich auf DIN-A4-Papier mit einem Gewicht von 80 g/m<sup>2</sup>. Alle technischen Daten zu den Scan-, Kopier- und Druckgeschwindigkeiten beziehen sich auf DIN-A4-Papier, das quer im Mehrfachseiten- und Simplex-Modus gescannt, kopiert oder gedruckt wurde. Das max. monatliche Ausgabevolumen beschreibt unterjährige Produktionsspitzen. Einige der Produktabbildungen enthalten optionales Zubehör. Konica Minolta übernimmt keine Gewähr für genannte Preise und Spezifikationen. Technische Änderungen vorbehalten. Die Unterstützung sowie Verfügbarkeit der aufgeführten Spezifikationen und Funktionalitäten kann abhängig von Betriebssystemen, Applikationen, Netzwerkprotokollen sowie Netzwerk- und Systemkonfigurationen variieren. Alle anderen Marken- und Produktnamen sind eingetragene Warenzeichen oder Markennamen des jeweiligen Herstellers. Konica Minolta übernimmt bezüglich dieser Produkte keine Haftung oder Garantie.

Ihr Konica Minolta Business Solutions Partner:



INFO-LINE  
(0800) 6 46 65 82  
Mo.-Fr. von 8-20 Uhr.

Konica Minolta Business  
Solutions Deutschland GmbH  
www.konicaminolta.de/business