



KONICA MINOLTA

ITA
SYSTEME

AccurioPro
Color Manager Suite

INTUITIVES FARBMANAGEMENT

RETHINK EFFICIENCY



Giving Shape to Ideas

ANWENDERFREUNDLICHE FARBMANAGEMENTLÖSUNG FÜR JEDEN BEDARF

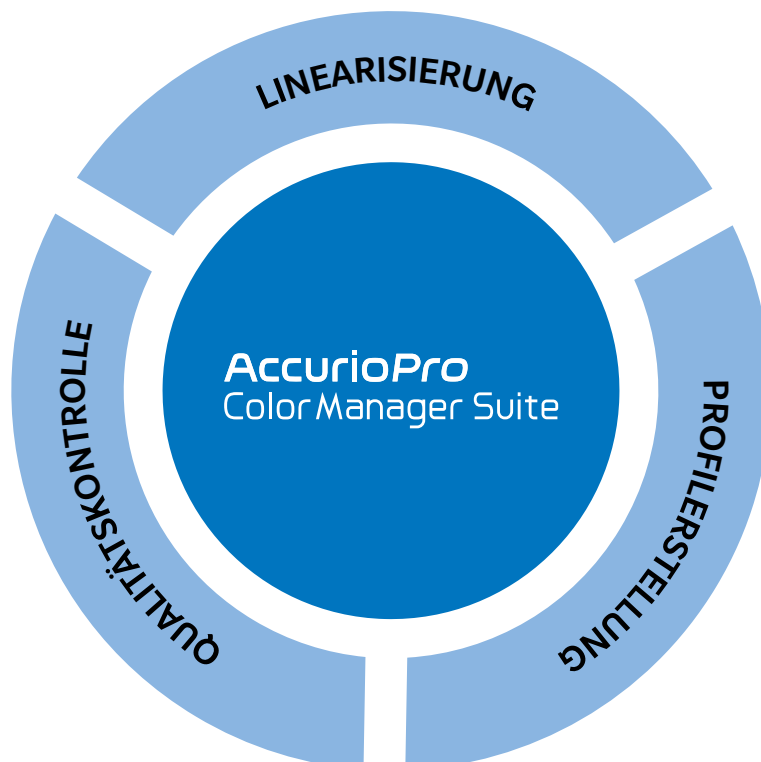
Optimieren Sie Ihr Farbmanagement mit dem AccurioPro Color Manager (APCM). Die APCM Suite vereint Tools zur Linearisierung, Profilerstellung, Validierung und Steuerung der Farbqualität Ihrer Drucksysteme. Maximieren Sie die Leistungsfähigkeit Ihrer Druckerflotte, und steigern Sie die Effizienz Ihrer Druckaufträge mit der einfachen Bedienung und den optimierten Prozessen des APCM.

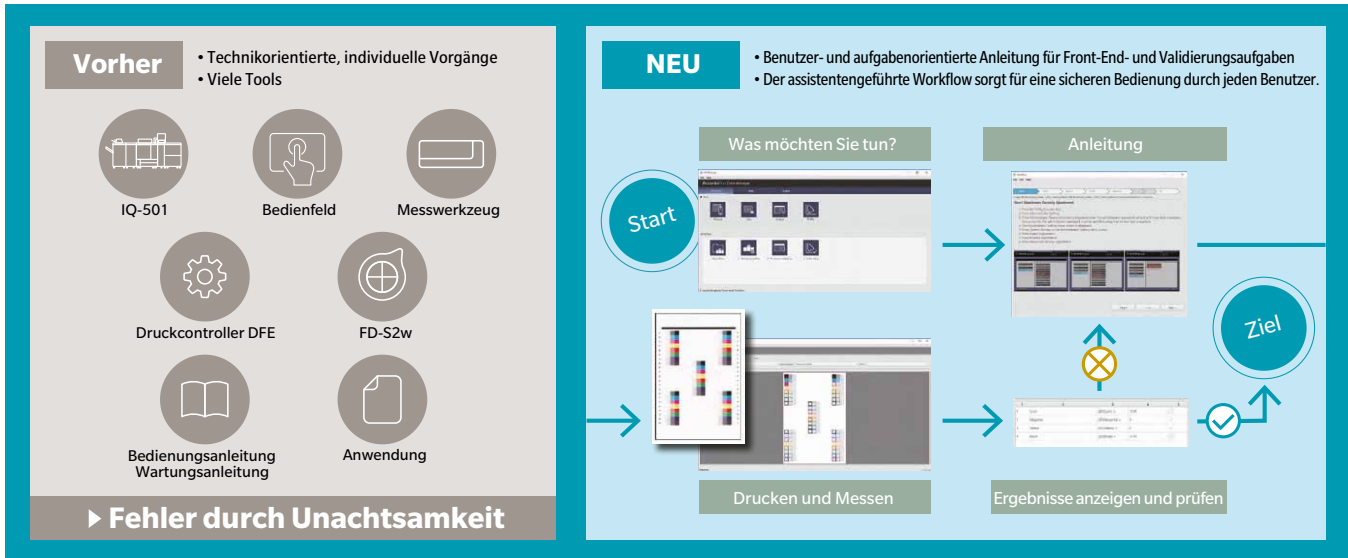
Perfekt für alle Benutzer

Die einzigartige Kombination aller wichtigen Funktionen in einer einzigen Suite macht den APCM zu einem unvergleichlichen Angebot in der Welt des Farbmanagements. Die benutzerorientierte Oberfläche und die Interaktion mithilfe von Assistenten sorgen dafür, dass die Bedienung der Software schnell erlernt werden kann und machen ihre Verwendung selbst für unerfahrene Anwender einfach und intuitiv.

Drei Funktionen in einem Tool

Der AccurioPro Color Manager ist eine assistentenbasierte Software, die sowohl die Linearisierung Ihres Drucksystems erleichtert, um das für den Drucker erforderliche Leistungsniveau zu erreichen, als auch die Profilerstellung für die präzise Wiedergabe der Farbe, die ausgegeben werden soll. Darüber hinaus verhindert die Funktion zur Überprüfung des erstellten Profils Verarbeitungsfehler und gewährleistet einen präzisen Betrieb. Diese durchdachte Kombination ermöglicht Ihnen eine effektive und fehlerfreie Qualitätskontrolle.





IHRE VORTEILE AUF EINEN BLICK

- Steigern Sie die Betriebszeit mit minimalen Stillstandszeiten Ihres Drucksystems und die Effizienz Ihrer Mitarbeiter bei der Einrichtung der Systeme, um die beste Qualität zu erzielen.
- Reduzieren Sie Ihre Kosten durch geringere Einrichtungs- sowie manuelle Anpassungszeiten, weniger Druckfehler und minimale Schulungsanforderungen.
- Steigern Sie die Kundentreue mit höchst zuverlässigen Druckprodukten, und stellen Sie Ihr Know-how mit hochwertigen Druckeranwendungen unter Beweis.

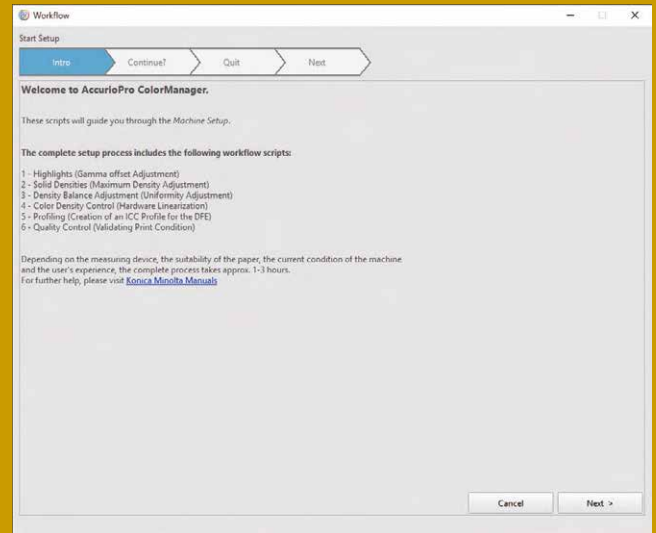
ACCURIOPRO COLOR MANAGER

WICHTIGE MERKMALE

GRUNDJUSTAGEN DRUCKSYSTEM ODER LINEARISIERUNG

Die Linearisierung ist für die bestmögliche Druckqualität eines Drucksystems unverzichtbar. Nur wenn das System korrekt und unter Befolgung aller erforderlichen Schritte eingestellt wird, werden optimale Ergebnisse erzielt. Der AccurioPro Color Manager führt den Bediener durch die empfohlenen Prozesse, darunter:

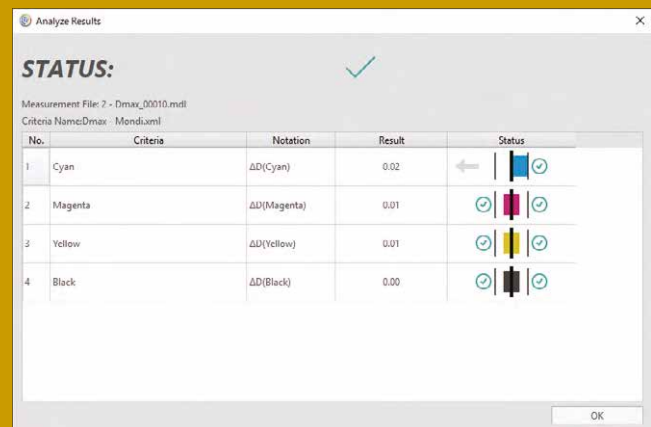
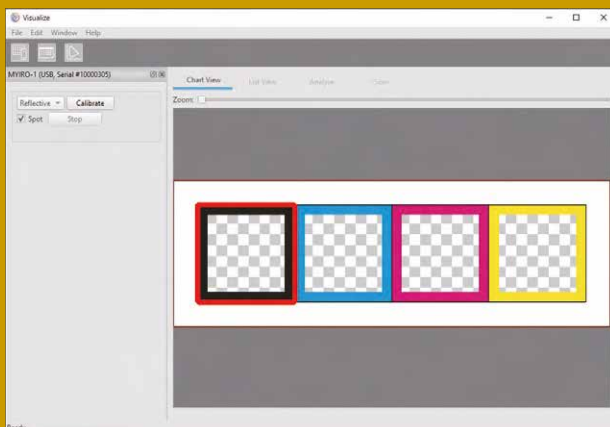
- Highlight-Anpassung
- Anpassung der maximalen Farbdichten
- Steuerung des Dichteausgleichs
- Farbdichtejustage



FARBRAUMPRÜFUNG

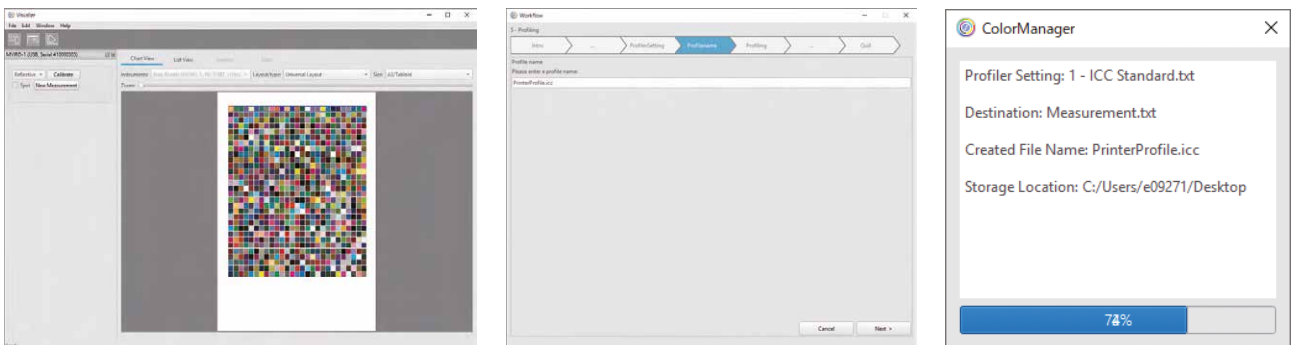
Die Farbraum- oder Linearisierungsprüfung wird nach der Linearisierung durchgeführt. Sie zeigt dem Bediener deutlich an, ob die Einrichtung erfolgreich war oder ob eine Neueinstellung erforderlich ist, um eine optimale und stabile Farbwiedergabe im Drucksystem zu gewährleisten.

Darüber hinaus kann mithilfe der Farbraumprüfung vor der Profilerstellung überprüft werden, ob ein bestimmter Papiertyp den erforderlichen Farbraum reproduzieren kann. Dadurch werden sowohl Fehldrucke als auch unnötiger Aufwand für den Bediener vermieden.



PROFILERSTELLUNG

Die AccurioPro Color Manager Suite enthält ein hochwertiges Tool für die Farbprofilerstellung und zur Erstellung von ICC- bzw. Device-Link-Profilen, die perfekt auf das verwendete Papier und die Bedingungen des Drucksystems abgestimmt sind.

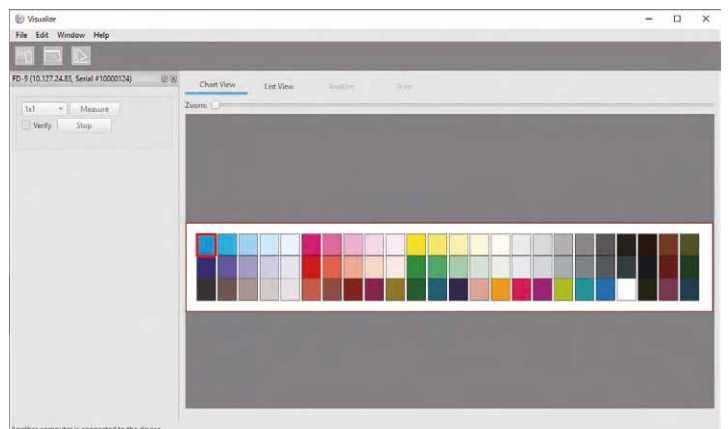


Der Bediener kann zwischen mehreren vordefinierten Profileinstellungen wählen, um das beste Ergebnis für seine Anforderungen zu erhalten:

ICC Standard	Druckerprofil	Standard-Druckerprofileinstellung. Wird für den Produktionsdruck in CMYK-Workflows verwendet.
ICC max. Schwarz	Druckerprofil	Einstellung für die Priorität bei der Schwarzersetzung. Dabei wird die eingesetzte Toner menge gesenkt, während die Farbqualität auf einem hohen Niveau bleibt.
DL Standard	Device-Link-Profil	CMYK/CMYK-Device-Link-Profil für den Produktionsdruck in CMYK-Workflows.
DL Simulation	Device-Link-Profil	CMYK/CMYK-Device-Link-Profil für Testdrucke (Simulationen) und den Druck auf farbigen Medien.
DL RGB Produktion	Device-Link-Profil	RGB/CMYK-Device-Link-Profil für den Produktionsdruck in RGB-Workflows. Für höchste Qualität, z. B. bei Fotos.
DL Officedruck	Device-Link-Profil	RGB/CMYK-Device-Link-Profil für den Druck von Geschäftsdokumenten. Für auffällige Grafikelemente, bei denen die Farbeffekte wichtiger sind als die Farbgenauigkeit.

QUALITÄTSKONTROLLE

Diese Funktion erleichtert die Überprüfung der ICC-Profiligenauigkeit mithilfe der ICC-basierten Farbsimulationstechnologie. Sie kann prüfen, ob ein neu erstelltes ICC-Profil korrekt und präzise durch die richtigen Prozesse und Vorgänge erstellt wurde.



10 GUTE GRÜNDE FÜR den AccurioPro Color Manager



1. ERHÖHT DIE DRUCKERBETRIEBSZEIT

Dank eines verringerten Zeitaufwands für
manuelle Einstellungen



2. HOHE ZUVERLÄSSIGKEIT

Und standardisierte Druckprodukte



5. HÖHERE QUALITÄT

Ihrer Drucke



6. VERMEIDET DISKUSSIONEN

Mit Kunden über die Farbwiedergabe



3. BEEINDRUCKEN SIE IHRE KUNDEN

Mit Ihrer Expertise bei der Verarbeitung ihrer Druckaufträge



4. KUNDENTREUE SICHERN

Indem alle Kunden den stets zuverlässigen Service erhalten, den sie benötigen



7. GARANTIERTE QUALITÄT

Der Farbwiedergabe durch benutzerfreundliche Tools.



8. PRÄZISER FARBABGLEICH

Selbst für unerfahrene Bediener, ohne großen Schulungsaufwand



9. KONSISTENTE FARBWIEDERGABE

über einen langen Zeitraum



10. WENIGER FEHLDRUCKE

Und zu überarbeitende oder neu zu druckende Aufträge



KONICA MINOLTA

TECHNISCHE DATEN

RETHINK INNOVATION

Systemvoraussetzungen

OS	Windows 8.1, 10; macOS 10.10, 10.11, 10.12, 10.13, 10.14, 10.15
CPU	Intel®- oder AMD-Prozessor (64-Bit)
Speicher	Mindestens 4 GB; empfohlen: 8 GB
Festplatte	Mindestens 8 GB freier Festplattenspeicher empfohlen
Schnittstellen	USB 2.0 (Hi-Speed) oder Ethernet (100BaseTx)
Display	Display mit mindestens 1.024 x 768 Pixel Auflösung; empfohlen: mindestens 1.366 x 768 Pixel
Schnittstellen (je nach Messinstrument)	USB 1.1 USB 2.0 (Hi-Speed) Ethernet (100BaseTx) WLAN